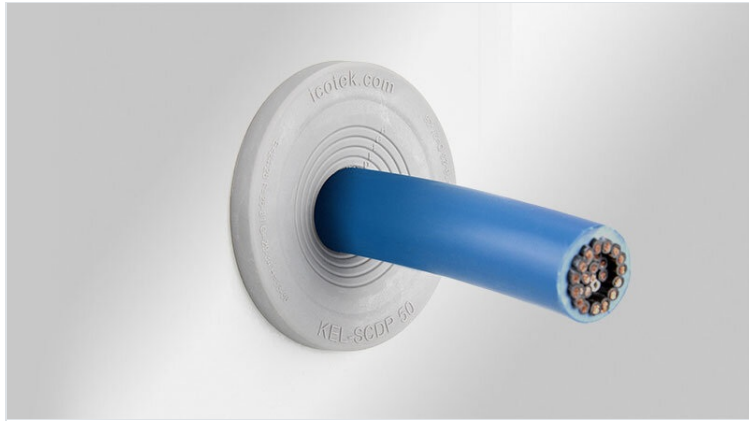


# KEL-SCDP 多范围电缆引入底板

可插拔, 用于直径达36 mm的单根电缆 / IP65



借助KEL-SCDP电缆穿芯, 可以按IP65的防护等级对单根电缆, 软管和导管进行布线和密封。其独特的优势是密封范围大。

可以将单个圆形膜剥离掉, 以适应电缆或软管的特定直径。为此, 仅需在环之间刺一个小孔。然后可以取下相应的环。剥离的区域始终是圆形的, 以确保电缆/软管周围牢固的密封性。

另一个优点是安装灵活性高。KEL-SCDP可以轻松插入壁厚为1.5至4.0mm的开孔中。

KEL-SCDP-RW版本被批准用于符合EN45545-2 HL3标准的铁路技术中。

## 温度:

KEL-SCDP: -40 C° 到 80 C°

KEL-SCDP-RW: -40 C° 到 90 C°

IP54

IP55

IP64

IP65

RIWA

HL3  
EN 45545-2



Made in Germany

## 规格

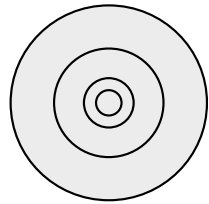
IP防护等级 (EN 60529)	IP54, IP55, IP64, IP65
材料	合成橡胶
属性	无卤, 无硅
安装形式	卡入

## 产品优势

- 完美的边缘保护和密封(IP65)
- 薄膜环可轻松剥掉
- 无需工具, 快速安装

## 产品类型和尺寸

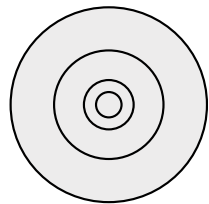
### KEL-SCDP 25



订货号	43480
EAN	4251269320811
包装单位	10
电缆的数量	1
电缆的最大直径	16 mm
高度	11 mm
安装高度	5 mm

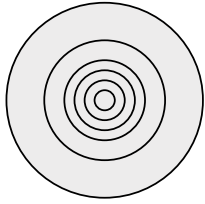
外径	32 mm
圆形开孔尺寸	25,3 mm
公制孔尺寸	M25
适用最小壁板厚度	1,5 mm
适用最大壁板厚度	4 mm
对于电缆直径	1 x 5 - 16 mm

### KEL-SCDP-RW 25

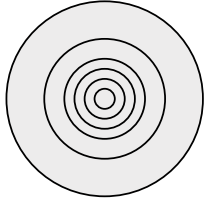


订货号	43490
EAN	4251269320859
包装单位	10
电缆的数量	1
电缆的最大直径	16 mm
高度	11 mm
安装高度	5 mm

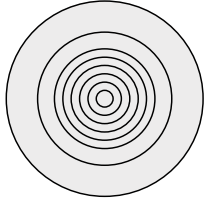
外径	32 mm
圆形开孔尺寸	25,3 mm
公制孔尺寸	M25
适用最小壁板厚度	1,5 mm
适用最大壁板厚度	4 mm
对于电缆直径	1 x 5 - 16 mm

**KEL-SCDP 32**

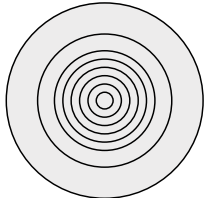
订货号	<b>43481</b>	外径	<b>39 mm</b>
EAN	<b>4251269320828</b>	圆形开孔尺寸	<b>32,3 mm</b>
包装单位	<b>10</b>	公制孔尺寸	<b>M32</b>
电缆的数量	<b>1</b>	适用最小壁板厚度	<b>1,5 mm</b>
电缆的最大直径	<b>22 mm</b>	适用最大壁板厚度	<b>4 mm</b>
高度	<b>11 mm</b>	对于电缆直径	<b>1 x 5 - 22 mm</b>
安装高度	<b>5 mm</b>		

**KEL-SCDP-RW 32**

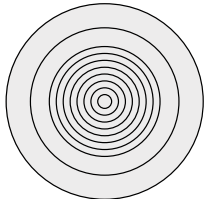
订货号	<b>43491</b>	外径	<b>39 mm</b>
EAN	<b>4251269320866</b>	圆形开孔尺寸	<b>32,3 mm</b>
包装单位	<b>10</b>	公制孔尺寸	<b>M32</b>
电缆的数量	<b>1</b>	适用最小壁板厚度	<b>1,5 mm</b>
电缆的最大直径	<b>22 mm</b>	适用最大壁板厚度	<b>4 mm</b>
高度	<b>11 mm</b>	对于电缆直径	<b>1 x 5 - 22 mm</b>
安装高度	<b>5 mm</b>		

**KEL-SCDP 40**

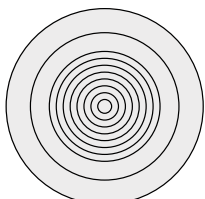
订货号	<b>43482</b>	外径	<b>47 mm</b>
EAN	<b>4251269320835</b>	圆形开孔尺寸	<b>40,4 mm</b>
包装单位	<b>10</b>	公制孔尺寸	<b>M40</b>
电缆的数量	<b>1</b>	适用最小壁板厚度	<b>1,5 mm</b>
电缆的最大直径	<b>28 mm</b>	适用最大壁板厚度	<b>4 mm</b>
高度	<b>11 mm</b>	对于电缆直径	<b>1 x 8 - 28 mm</b>
安装高度	<b>5 mm</b>		

**KEL-SCDP-RW 40**

订货号	<b>43492</b>	外径	<b>47 mm</b>
EAN	<b>4251269320873</b>	圆形开孔尺寸	<b>40,4 mm</b>
包装单位	<b>10</b>	公制孔尺寸	<b>M40</b>
电缆的数量	<b>1</b>	适用最小壁板厚度	<b>1,5 mm</b>
电缆的最大直径	<b>28 mm</b>	适用最大壁板厚度	<b>4 mm</b>
高度	<b>11 mm</b>	对于电缆直径	<b>1 x 8 - 28 mm</b>
安装高度	<b>5 mm</b>		

**KEL-SCDP 50**

订货号	<b>43483</b>	外径	<b>57 mm</b>
EAN	<b>4251269320842</b>	圆形开孔尺寸	<b>50,4 mm</b>
包装单位	<b>10</b>	公制孔尺寸	<b>M50</b>
电缆的数量	<b>1</b>	适用最小壁板厚度	<b>1,5 mm</b>
电缆的最大直径	<b>36 mm</b>	适用最大壁板厚度	<b>4 mm</b>
高度	<b>11 mm</b>	对于电缆直径	<b>1 x 8 - 36 mm</b>
安装高度	<b>5 mm</b>		

**KEL-SCDP-RW 50**

订货号	<b>43493</b>	外径	<b>57 mm</b>
EAN	<b>4251269320880</b>	圆形开孔尺寸	<b>50,4 mm</b>
包装单位	<b>10</b>	公制孔尺寸	<b>M50</b>
电缆的数量	<b>1</b>	适用最小壁板厚度	<b>1,5 mm</b>
电缆的最大直径	<b>36 mm</b>	适用最大壁板厚度	<b>4 mm</b>
高度	<b>11 mm</b>	对于电缆直径	<b>1 x 8 - 36 mm</b>
安装高度	<b>5 mm</b>		

