

# Delbar kabelgenomföringsram med Han 3A / Han 4A anslutning / IP65 / UL Typ 12



IP54

IP55

IP64

IP65

UL TYPE

12

UL

in progress

UL

1977

UL

ECBT2

IEC

61984

IK04

CE

UV

ISO 4892-2A

ECOLAB

certified

HL3

EN 45545-2

RoHS

compliant

REACH

COMPLIANCE

Made in

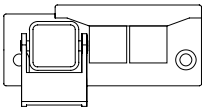
Germany

## Specifikationer

IP-Klass (EN 60529)	IP54, IP55, IP64, IP65
UL Type (UL 50E)	UL Type 12
Material	Polyamid
Brandklass	
Temperatur	-40 C° till 120 C°
Egenskaper	vibrationssäker, UV-beständig, halogenfri, silikonfri, antikorrosiv (V2A versioner)

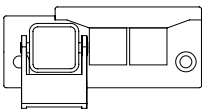
## Fördelar

## Produkttyper och storlekar



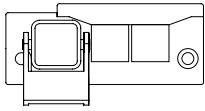
ArtNr.	<b>55500</b>
EAN	<b>4251269337185</b>
Antal	<b>5</b>
För antal kablar	<b>4</b>
Max. kabelldiameter	<b>15 mm</b>
Cable gland	<b>M20 (Ø 6 - 12 mm)</b>
Längd	<b>98 mm</b>

Bredd	<b>40,5 mm</b>
Höjd	<b>20 mm</b>
Monteringshöjd	<b>119 mm</b>
Utskärning	<b>65 x 24 mm</b>
Antal skruvhål	<b>2</b>
Skruvhålens diameter	<b>5,8 mm</b>
Material skruvar	<b>Pozinkovaná ocel</b>
Lämplig för insatser	<b>2 x KT små</b>

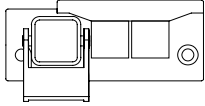


ArtNr.	<b>55500.200</b>
EAN	<b>4251269337253</b>
Antal	<b>5</b>
För antal kablar	<b>4</b>
Max. kabelldiameter	<b>15 mm</b>
Cable gland	<b>M20 (Ø 6 - 12 mm)</b>
Längd	<b>98 mm</b>

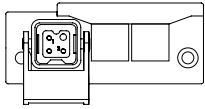
Bredd	<b>40,5 mm</b>
Höjd	<b>20 mm</b>
Monteringshöjd	<b>119 mm</b>
Utskärning	<b>65 x 24 mm</b>
Antal skruvhål	<b>2</b>
Skruvhålens diameter	<b>5,8 mm</b>
Material skruvar	<b>Rostfritt stål V2A</b>
Lämplig för insatser	<b>2 x KT små</b>



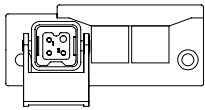
ArtNr.	<b>55501</b>	Bredd	<b>40,5 mm</b>
EAN	<b>4251269337192</b>	Höjd	<b>20 mm</b>
Antal	<b>5</b>	Monteringshöjd	<b>119 mm</b>
För antal kablar	<b>4</b>	Utskärning	<b>65 × 24 mm</b>
Max. kabelldiameter	<b>15 mm</b>	Antal skruvhål	<b>2</b>
Cable gland	<b>M25 (Ø 13 - 18 mm)</b>	Skruvhålens diameter	<b>5,8 mm</b>
Längd	<b>98 mm</b>	Material skruvar	<b>Pozinkovaná ocel</b>
		Lämplig för insatser	<b>2 x KT små</b>



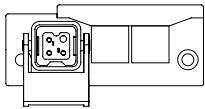
ArtNr.	<b>55501.200</b>	Bredd	<b>40,5 mm</b>
EAN	<b>4251269337291</b>	Höjd	<b>20 mm</b>
Antal	<b>5</b>	Monteringshöjd	<b>119 mm</b>
För antal kablar	<b>4</b>	Utskärning	<b>65 × 24 mm</b>
Max. kabelldiameter	<b>15 mm</b>	Antal skruvhål	<b>2</b>
Cable gland	<b>M25 (Ø 13 - 18 mm)</b>	Skruvhålens diameter	<b>5,8 mm</b>
Längd	<b>98 mm</b>	Material skruvar	<b>Rostfritt stål V2A</b>
		Lämplig för insatser	<b>2 x KT små</b>



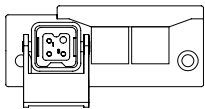
ArtNr.	<b>55502</b>	Bredd	<b>40,5 mm</b>
EAN	<b>4251269337208</b>	Höjd	<b>20 mm</b>
Antal	<b>5</b>	Monteringshöjd	<b>119 mm</b>
För antal kablar	<b>4</b>	Utskärning	<b>65 × 24 mm</b>
Max. kabelldiameter	<b>15 mm</b>	Antal skruvhål	<b>2</b>
Cable gland	<b>M20 (Ø 6 - 12 mm)</b>	Skruvhålens diameter	<b>5,8 mm</b>
Längd	<b>98 mm</b>	Material skruvar	<b>Pozinkovaná ocel</b>
		Lämplig för insatser	<b>2 x KT små</b>



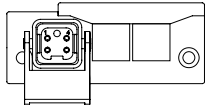
ArtNr.	<b>55502.200</b>	Bredd	<b>40,5 mm</b>
EAN	<b>4251269337338</b>	Höjd	<b>20 mm</b>
Antal	<b>5</b>	Monteringshöjd	<b>119 mm</b>
För antal kablar	<b>4</b>	Utskärning	<b>65 × 24 mm</b>
Max. kabelldiameter	<b>15 mm</b>	Antal skruvhål	<b>2</b>
Cable gland	<b>M20 (Ø 6 - 12 mm)</b>	Skruvhålens diameter	<b>5,8 mm</b>
Längd	<b>98 mm</b>	Material skruvar	<b>Rostfritt stål V2A</b>
		Lämplig för insatser	<b>2 x KT små</b>



ArtNr.	<b>55503</b>	Bredd	<b>40,5 mm</b>
EAN	<b>4251269337215</b>	Höjd	<b>20 mm</b>
Antal	<b>5</b>	Monteringshöjd	<b>119 mm</b>
För antal kablar	<b>4</b>	Utskärning	<b>65 × 24 mm</b>
Max. kabelldiameter	<b>15 mm</b>	Antal skruvhål	<b>2</b>
Cable gland	<b>M25 (Ø 13 - 18 mm)</b>	Skruvhålens diameter	<b>5,8 mm</b>
Längd	<b>98 mm</b>	Material skruvar	<b>Pozinkovaná ocel</b>
		Lämplig för insatser	<b>2 x KT små</b>

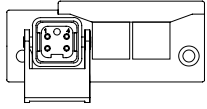


ArtNr.	<b>55503.200</b>	Bredd	<b>40,5 mm</b>
EAN	<b>4251269337376</b>	Höjd	<b>20 mm</b>
Antal	<b>5</b>	Monteringshöjd	<b>119 mm</b>
För antal kablar	<b>4</b>	Utskärning	<b>65 × 24 mm</b>
Max. kabelldiameter	<b>15 mm</b>	Antal skruvhål	<b>2</b>
Cable gland	<b>M25 (Ø 13 - 18 mm)</b>	Skruvhålens diameter	<b>5,8 mm</b>
Längd	<b>98 mm</b>	Material skruvar	<b>Rostfritt stål V2A</b>
		Lämplig för insatser	<b>2 x KT små</b>



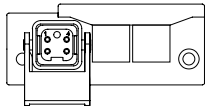
ArtNr. **55504**  
EAN **4251269337222**  
Antal **5**  
För antal kablar **4**  
Max. kabelldiameter **15 mm**  
Cable gland **M20 (Ø 6 - 12 mm)**  
Längd **98 mm**

Bredd **40,5 mm**  
Höjd **20 mm**  
Monteringshöjd **119 mm**  
Utskärning **65 x 24 mm**  
Antal skruvhål **2**  
Skruvhålens diameter **5,8 mm**  
Material skruvar **Pozinkovaná ocel**  
Lämplig för insatser **2 x KT små**



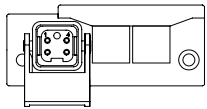
ArtNr. **55504.200**  
EAN **4251269337413**  
Antal **5**  
För antal kablar **4**  
Max. kabelldiameter **15 mm**  
Cable gland **M20 (Ø 6 - 12 mm)**  
Längd **98 mm**

Bredd **40,5 mm**  
Höjd **20 mm**  
Monteringshöjd **119 mm**  
Utskärning **65 x 24 mm**  
Antal skruvhål **2**  
Skruvhålens diameter **5,8 mm**  
Material skruvar **Rostfritt stål V2A**  
Lämplig för insatser **2 x KT små**



ArtNr. **55505**  
EAN **4251269337239**  
Antal **5**  
För antal kablar **4**  
Max. kabelldiameter **15 mm**  
Cable gland **M25 (Ø 13 - 18 mm)**  
Längd **98 mm**

Bredd **40,5 mm**  
Höjd **20 mm**  
Monteringshöjd **119 mm**  
Utskärning **65 x 24 mm**  
Antal skruvhål **2**  
Skruvhålens diameter **5,8 mm**  
Material skruvar **Pozinkovaná ocel**  
Lämplig för insatser **2 x KT små**



ArtNr. **55505.200**  
EAN **4251269337451**  
Antal **5**  
För antal kablar **4**  
Max. kabelldiameter **15 mm**  
Cable gland **M25 (Ø 13 - 18 mm)**  
Längd **98 mm**

Bredd **40,5 mm**  
Höjd **20 mm**  
Monteringshöjd **119 mm**  
Utskärning **65 x 24 mm**  
Antal skruvhål **2**  
Skruvhålens diameter **5,8 mm**  
Material skruvar **Rostfritt stål V2A**  
Lämplig för insatser **2 x KT små**



ArtNr. **55512**  
EAN **4251269337**  
**246**  
Antal **5**

ArtNr. 55513  
EAN 4251269337  
Antal 567  
5



---

**icotek**<sup>®</sup>  
smart cable management