



**IP54**

UL  
1977

ECOLAB  
certified

**IP55**

UL  
ECBT2

HL3  
EN 45545-2

**IP64**

IEC  
61984

RoHS  
compliant

**IP65**

IK04

REACH  
COMPLIANCE

UL TYPE  
**12**

CE

Made in  
Germany

UL  
C US  
in progress

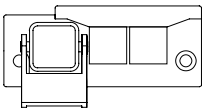
UV  
ISO 4892-2A

## Specyfikacja

<b>IP stopień ochrony</b>	IP54, IP55, IP64, IP65
<b>UL Typ (UL 50E)</b>	UL Type 12
<b>Materiał</b>	Poliamid
<b>Klasa ogniowa</b>	
<b>Zakres temperatur</b>	-40 C° do 120 C°
<b>Właściwości</b>	odporny na wibracje, odporne na promieniowanie UV, Nie zawiera halogenu, Nie zawiera silikonu, Antykorozyjne (śruby w wersji V2A)

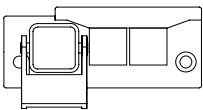
## Zalety i korzyści

## Rodzaje i rozmiary produktów



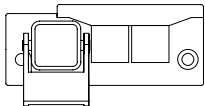
Numer części	<b>55500</b>
EAN	<b>4251269337185</b>
Opak.	<b>5</b>
Dla max. liczba kabli	<b>4</b>
Maks. średnica kabla	<b>15 mm</b>
Cable gland	<b>M20 (Ø 6 - 12 mm)</b>
Długość	<b>98 mm</b>

Szerokość	<b>40,5 mm</b>
Wysokość	<b>20 mm</b>
Wysokość montażu	<b>119 mm</b>
Rozmiar wycięcia	<b>65 × 24 mm</b>
Liczba otworów na śruby	<b>2</b>
Średnica otworów na śruby	<b>5,8 mm</b>
Materiał śruby	<b>Stal, ocynkowana galwanicznie</b>
Nadaje się do modułów	<b>2 x KT mały</b>



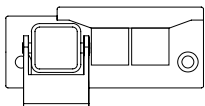
Numer części	<b>55500.200</b>
EAN	<b>4251269337253</b>
Opak.	<b>5</b>
Dla max. liczba kabli	<b>4</b>
Maks. średnica kabla	<b>15 mm</b>
Cable gland	<b>M20 (Ø 6 - 12 mm)</b>
Długość	<b>98 mm</b>

Szerokość	<b>40,5 mm</b>
Wysokość	<b>20 mm</b>
Wysokość montażu	<b>119 mm</b>
Rozmiar wycięcia	<b>65 × 24 mm</b>
Liczba otworów na śruby	<b>2</b>
Średnica otworów na śruby	<b>5,8 mm</b>
Materiał śruby	<b>Stal nierdzewna (V2A)</b>
Nadaje się do modułów	<b>2 x KT mały</b>



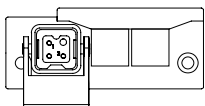
Numer części **55501**  
EAN **4251269337192**  
Opak. **5**  
Dla max. liczba kabli **4**  
Maks. średnica kabla **15 mm**  
Cable gland **M25 (Ø 13 - 18 mm)**  
Długość **98 mm**

Szerokość **40,5 mm**  
Wysokość **20 mm**  
Wysokość montażu **119 mm**  
Rozmiar wycięcia **65 × 24 mm**  
Liczba otworów na śruby **2**  
Średnica otworów na śruby **5,8 mm**  
Materiał śruby **Stal, ocynkowana galwanicznie**  
Nadaje się do modułów **2 x KT mały**



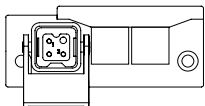
Numer części **55501.200**  
EAN **4251269337291**  
Opak. **5**  
Dla max. liczba kabli **4**  
Maks. średnica kabla **15 mm**  
Cable gland **M25 (Ø 13 - 18 mm)**  
Długość **98 mm**

Szerokość **40,5 mm**  
Wysokość **20 mm**  
Wysokość montażu **119 mm**  
Rozmiar wycięcia **65 × 24 mm**  
Liczba otworów na śruby **2**  
Średnica otworów na śruby **5,8 mm**  
Materiał śruby **Stal nierdzewna (V2A)**  
Nadaje się do modułów **2 x KT mały**



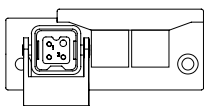
Numer części **55502**  
EAN **4251269337208**  
Opak. **5**  
Dla max. liczba kabli **4**  
Maks. średnica kabla **15 mm**  
Cable gland **M20 (Ø 6 - 12 mm)**  
Długość **98 mm**

Szerokość **40,5 mm**  
Wysokość **20 mm**  
Wysokość montażu **119 mm**  
Rozmiar wycięcia **65 × 24 mm**  
Liczba otworów na śruby **2**  
Średnica otworów na śruby **5,8 mm**  
Materiał śruby **Stal, ocynkowana galwanicznie**  
Nadaje się do modułów **2 x KT mały**



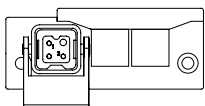
Numer części **55502.200**  
EAN **4251269337338**  
Opak. **5**  
Dla max. liczba kabli **4**  
Maks. średnica kabla **15 mm**  
Cable gland **M20 (Ø 6 - 12 mm)**  
Długość **98 mm**

Szerokość **40,5 mm**  
Wysokość **20 mm**  
Wysokość montażu **119 mm**  
Rozmiar wycięcia **65 × 24 mm**  
Liczba otworów na śruby **2**  
Średnica otworów na śruby **5,8 mm**  
Materiał śruby **Stal nierdzewna (V2A)**  
Nadaje się do modułów **2 x KT mały**



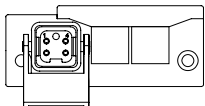
Numer części **55503**  
EAN **4251269337215**  
Opak. **5**  
Dla max. liczba kabli **4**  
Maks. średnica kabla **15 mm**  
Cable gland **M25 (Ø 13 - 18 mm)**  
Długość **98 mm**

Szerokość **40,5 mm**  
Wysokość **20 mm**  
Wysokość montażu **119 mm**  
Rozmiar wycięcia **65 × 24 mm**  
Liczba otworów na śruby **2**  
Średnica otworów na śruby **5,8 mm**  
Materiał śruby **Stal, ocynkowana galwanicznie**  
Nadaje się do modułów **2 x KT mały**



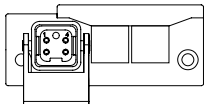
Numer części **55503.200**  
EAN **4251269337376**  
Opak. **5**  
Dla max. liczba kabli **4**  
Maks. średnica kabla **15 mm**  
Cable gland **M25 (Ø 13 - 18 mm)**  
Długość **98 mm**

Szerokość **40,5 mm**  
Wysokość **20 mm**  
Wysokość montażu **119 mm**  
Rozmiar wycięcia **65 × 24 mm**  
Liczba otworów na śruby **2**  
Średnica otworów na śruby **5,8 mm**  
Materiał śruby **Stal nierdzewna (V2A)**  
Nadaje się do modułów **2 x KT mały**



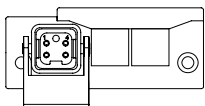
Numer części **55504**  
EAN **4251269337222**  
Opak. **5**  
Dla max. liczba kabli **4**  
Maks. średnica kabla **15 mm**  
Cable gland **M20 (Ø 6 - 12 mm)**  
Długość **98 mm**

Szerokość **40,5 mm**  
Wysokość **20 mm**  
Wysokość montażu **119 mm**  
Rozmiar wycięcia **65 x 24 mm**  
Liczba otworów na śruby **2**  
Średnica otworów na śruby **5,8 mm**  
Materiał śruby **Stal, ocynkowana galwanicznie**  
Nadaje się do modułów **2 x KT mały**



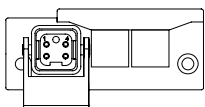
Numer części **55504.200**  
EAN **4251269337413**  
Opak. **5**  
Dla max. liczba kabli **4**  
Maks. średnica kabla **15 mm**  
Cable gland **M20 (Ø 6 - 12 mm)**  
Długość **98 mm**

Szerokość **40,5 mm**  
Wysokość **20 mm**  
Wysokość montażu **119 mm**  
Rozmiar wycięcia **65 x 24 mm**  
Liczba otworów na śruby **2**  
Średnica otworów na śruby **5,8 mm**  
Materiał śruby **Stal nierdzewna (V2A)**  
Nadaje się do modułów **2 x KT mały**



Numer części **55505**  
EAN **4251269337239**  
Opak. **5**  
Dla max. liczba kabli **4**  
Maks. średnica kabla **15 mm**  
Cable gland **M25 (Ø 13 - 18 mm)**  
Długość **98 mm**

Szerokość **40,5 mm**  
Wysokość **20 mm**  
Wysokość montażu **119 mm**  
Rozmiar wycięcia **65 x 24 mm**  
Liczba otworów na śruby **2**  
Średnica otworów na śruby **5,8 mm**  
Materiał śruby **Stal, ocynkowana galwanicznie**  
Nadaje się do modułów **2 x KT mały**



Numer części **55505.200**  
EAN **4251269337451**  
Opak. **5**  
Dla max. liczba kabli **4**  
Maks. średnica kabla **15 mm**  
Cable gland **M25 (Ø 13 - 18 mm)**  
Długość **98 mm**

Szerokość **40,5 mm**  
Wysokość **20 mm**  
Wysokość montażu **119 mm**  
Rozmiar wycięcia **65 x 24 mm**  
Liczba otworów na śruby **2**  
Średnica otworów na śruby **5,8 mm**  
Materiał śruby **Stal nierdzewna (V2A)**  
Nadaje się do modułów **2 x KT mały**



Numer części **55512**  
EAN **4251269337**  
**246**  
Opak. **5**

Numer części **55513**  
EAN **4251269337**  
**567**  
Opak. **5**



---

**icotek**<sup>®</sup>  
smart cable management