

# Listelli passacavo divisibili con connessione Han 3A/4A / IP65 / UL Type 12



Il sistema di interfaccia modulare (MIS) è un ingresso cavi divisibile per cavi con e senza connettori in combinazione con connettori industriali 3A o 4A. Un connettore industriale di dimensioni 3A o 4A può essere inserito direttamente sul telaio. I cavi con un diametro da 1 a 15 mm possono essere posati, sigillati garantendo la tenuta alla trazione in conformità alla norma EN 62444.

La soluzione è composta da un telaio con viti di chiusura con custodia fissa integrata per connettore industriale in formato 3A o 4A. La controparte è composta da una custodia volante con pressacavo M20 per cavi con range di serraggio 6-12 mm o M25 con range di serraggio 13-18 mm. Il MIS è compatibile con gli inserti dei più comuni fornitori di connettori industriali presenti sul mercato nazionale.

I gommini passacavo vengono inseriti all'interno del telaio che deve essere chiuso successivamente. Il connettore industriale viene quindi accoppiato e fissato al telaio attraverso la leva di fissaggio integrata. In caso di disconnessione del connettore industriale, è possibile mantenere un grado di protezione attraverso un coperchio di protezione non compreso nello stato di fornitura.

La combinazione di connettore industriale e ingresso cavi consente di risparmiare ulteriori aperture e quindi spazio.

La guarnizione integrata nel telaio garantisce il raggiungimento del grado di protezione IP65 anche per applicazioni con gommino passacavo multiplo a due fori.

**Questo prodotto è disponibile in diverse versioni: Con viti in acciaio o viti in acciaio inox. Esiste anche la possibilità di inserire boccole filettate. Chiedeteci la variante desiderata.**

IP54

UL 1977

ECOLAB certified

IP55

UL ECBT2

HL3 EN 45545-2

IP64

IEC 61984

RoHS compliant

IP65

IK04

REACH COMPLIANCE

UL TYPE 12

CE

Made in Germany

UL US in progress

UV ISO 4892-2A

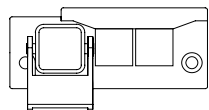
## Caratteristiche

|                                 |   |
|---------------------------------|---|
| <b>Protezione IP (EN 60529)</b> | IP54, IP55, IP64, IP65  |
| <b>UL Type (UL 50E)</b>         | UL Type 12  |
| <b>Materiale</b>                | Poliammide  |
| <b>Infiammabilità</b>           |   |
| <b>Temperatura</b>              | -40 C° ... 120 C°   |
| <b>Proprietà</b>                | prova di vibrazioni, Resistente UV, senza alogeni, senza siliceni, inossidabile (versioni con viti V2A) |

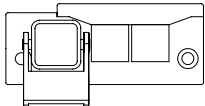
## Vantaggi e benefici

- Risparmio di spazio grazie alle numerose combinazioni possibili di connettori industriali e soluzioni di telaio
- La garanzia sui cavi intestati non decade
- Connettori industriali e cavi possono essere combinati in un unico telaio Prove di vibrazione, elevata stabilità
- Prove di vibrazione, elevata stabilità
- Facilissimo da assemblare
- Alta flessibilità
- IP65 (con la corretta selezione di gommini singoli e doppi)
- Serraggio del cavo in accordo con EN 62444
- Conformità CE con inserti compatibili

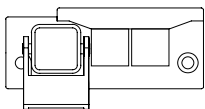
## Tipi di prodotto



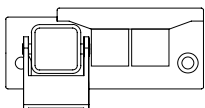
|                        |                          |                         |  |
|------------------------|--------------------------|-------------------------|--|
| Codice                 | <b>55500</b>             | Larghezza               | <b>40,5 mm</b>                         |
| EAN                    | <b>4251269337185</b>     | Altezza                 | <b>20 mm</b>                           |
| Unità di imballaggio   | <b>5</b>                 | Altezza di montaggio    | <b>119 mm</b>                          |
| Per il numero di cavi  | <b>4</b>                 | Apertura                | <b>65 x 24 mm</b>                      |
| Max. diametro del cavo | <b>15 mm</b>             | Numero di fori per viti | <b>2</b>                               |
| Pressacavo             | <b>M20 (Ø 6 - 12 mm)</b> | Diam. dei fori per viti | <b>5,8 mm</b>                          |
| Lunghezza              | <b>98 mm</b>             | Materiale delle viti    | <b>Acciaio con zincatura galvanica</b> |
|                        |                          | Adatto per gommini      | <b>2 x KT piccolo</b>                  |



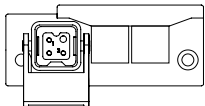
|                        |                          |                         |                         |
|------------------------|--------------------------|-------------------------|-------------------------|
| Codice                 | <b>55500.200</b>         | Larghezza               | <b>40,5 mm</b>          |
| EAN                    | <b>4251269337253</b>     | Altezza                 | <b>20 mm</b>            |
| Unità di imballaggio   | <b>5</b>                 | Altezza di montaggio    | <b>119 mm</b>           |
| Per il numero di cavi  | <b>4</b>                 | Apertura                | <b>65 × 24 mm</b>       |
| Max. diametro del cavo | <b>15 mm</b>             | Numero di fori per viti | <b>2</b>                |
| Pressacavo             | <b>M20 (Ø 6 - 12 mm)</b> | Diam. dei fori per viti | <b>5,8 mm</b>           |
| Lunghezza              | <b>98 mm</b>             | Materiale delle viti    | <b>Acciaio inox V2A</b> |
|                        |                          | Adatto per gommini      | <b>2 x KT piccolo</b>   |



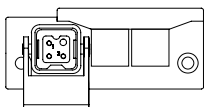
|                        |                           |                         |  |
|------------------------|---------------------------|-------------------------|--|
| Codice                 | <b>55501</b>              | Larghezza               | <b>40,5 mm</b>                         |
| EAN                    | <b>4251269337192</b>      | Altezza                 | <b>20 mm</b>                           |
| Unità di imballaggio   | <b>5</b>                  | Altezza di montaggio    | <b>119 mm</b>                          |
| Per il numero di cavi  | <b>4</b>                  | Apertura                | <b>65 × 24 mm</b>                      |
| Max. diametro del cavo | <b>15 mm</b>              | Numero di fori per viti | <b>2</b>                               |
| Pressacavo             | <b>M25 (Ø 13 - 18 mm)</b> | Diam. dei fori per viti | <b>5,8 mm</b>                          |
| Lunghezza              | <b>98 mm</b>              | Materiale delle viti    | <b>Acciaio con zincatura galvanica</b> |
|                        |                           | Adatto per gommini      | <b>2 x KT piccolo</b>                  |



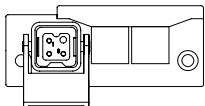
|                        |                           |                         |                         |
|------------------------|---------------------------|-------------------------|-------------------------|
| Codice                 | <b>55501.200</b>          | Larghezza               | <b>40,5 mm</b>          |
| EAN                    | <b>4251269337291</b>      | Altezza                 | <b>20 mm</b>            |
| Unità di imballaggio   | <b>5</b>                  | Altezza di montaggio    | <b>119 mm</b>           |
| Per il numero di cavi  | <b>4</b>                  | Apertura                | <b>65 × 24 mm</b>       |
| Max. diametro del cavo | <b>15 mm</b>              | Numero di fori per viti | <b>2</b>                |
| Pressacavo             | <b>M25 (Ø 13 - 18 mm)</b> | Diam. dei fori per viti | <b>5,8 mm</b>           |
| Lunghezza              | <b>98 mm</b>              | Materiale delle viti    | <b>Acciaio inox V2A</b> |
|                        |                           | Adatto per gommini      | <b>2 x KT piccolo</b>   |



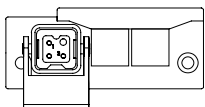
|                        |                          |                         |  |
|------------------------|--------------------------|-------------------------|--|
| Codice                 | <b>55502</b>             | Larghezza               | <b>40,5 mm</b>                         |
| EAN                    | <b>4251269337208</b>     | Altezza                 | <b>20 mm</b>                           |
| Unità di imballaggio   | <b>5</b>                 | Altezza di montaggio    | <b>119 mm</b>                          |
| Per il numero di cavi  | <b>4</b>                 | Apertura                | <b>65 × 24 mm</b>                      |
| Max. diametro del cavo | <b>15 mm</b>             | Numero di fori per viti | <b>2</b>                               |
| Pressacavo             | <b>M20 (Ø 6 - 12 mm)</b> | Diam. dei fori per viti | <b>5,8 mm</b>                          |
| Lunghezza              | <b>98 mm</b>             | Materiale delle viti    | <b>Acciaio con zincatura galvanica</b> |
|                        |                          | Adatto per gommini      | <b>2 x KT piccolo</b>                  |



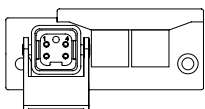
|                        |                          |                         |                         |
|------------------------|--------------------------|-------------------------|-------------------------|
| Codice                 | <b>55502.200</b>         | Larghezza               | <b>40,5 mm</b>          |
| EAN                    | <b>4251269337338</b>     | Altezza                 | <b>20 mm</b>            |
| Unità di imballaggio   | <b>5</b>                 | Altezza di montaggio    | <b>119 mm</b>           |
| Per il numero di cavi  | <b>4</b>                 | Apertura                | <b>65 × 24 mm</b>       |
| Max. diametro del cavo | <b>15 mm</b>             | Numero di fori per viti | <b>2</b>                |
| Pressacavo             | <b>M20 (Ø 6 - 12 mm)</b> | Diam. dei fori per viti | <b>5,8 mm</b>           |
| Lunghezza              | <b>98 mm</b>             | Materiale delle viti    | <b>Acciaio inox V2A</b> |
|                        |                          | Adatto per gommini      | <b>2 x KT piccolo</b>   |



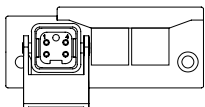
|                        |                           |                         |  |
|------------------------|---------------------------|-------------------------|--|
| Codice                 | <b>55503</b>              | Larghezza               | <b>40,5 mm</b>                         |
| EAN                    | <b>4251269337215</b>      | Altezza                 | <b>20 mm</b>                           |
| Unità di imballaggio   | <b>5</b>                  | Altezza di montaggio    | <b>119 mm</b>                          |
| Per il numero di cavi  | <b>4</b>                  | Apertura                | <b>65 × 24 mm</b>                      |
| Max. diametro del cavo | <b>15 mm</b>              | Numero di fori per viti | <b>2</b>                               |
| Pressacavo             | <b>M25 (Ø 13 - 18 mm)</b> | Diam. dei fori per viti | <b>5,8 mm</b>                          |
| Lunghezza              | <b>98 mm</b>              | Materiale delle viti    | <b>Acciaio con zincatura galvanica</b> |
|                        |                           | Adatto per gommini      | <b>2 x KT piccolo</b>                  |



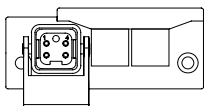
|                        |                           |                         |                         |
|------------------------|---------------------------|-------------------------|-------------------------|
| Codice                 | <b>55503.200</b>          | Larghezza               | <b>40,5 mm</b>          |
| EAN                    | <b>4251269337376</b>      | Altezza                 | <b>20 mm</b>            |
| Unità di imballaggio   | <b>5</b>                  | Altezza di montaggio    | <b>119 mm</b>           |
| Per il numero di cavi  | <b>4</b>                  | Apertura                | <b>65 × 24 mm</b>       |
| Max. diametro del cavo | <b>15 mm</b>              | Numero di fori per viti | <b>2</b>                |
| Pressacavo             | <b>M25 (Ø 13 - 18 mm)</b> | Diam. dei fori per viti | <b>5,8 mm</b>           |
| Lunghezza              | <b>98 mm</b>              | Materiale delle viti    | <b>Acciaio inox V2A</b> |
|                        |                           | Adatto per gommini      | <b>2 x KT piccolo</b>   |



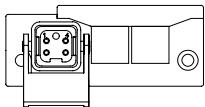
|                        |                          |                         |  |
|------------------------|--------------------------|-------------------------|--|
| Codice                 | <b>55504</b>             | Larghezza               | <b>40,5 mm</b>                         |
| EAN                    | <b>4251269337222</b>     | Altezza                 | <b>20 mm</b>                           |
| Unità di imballaggio   | <b>5</b>                 | Altezza di montaggio    | <b>119 mm</b>                          |
| Per il numero di cavi  | <b>4</b>                 | Apertura                | <b>65 × 24 mm</b>                      |
| Max. diametro del cavo | <b>15 mm</b>             | Numero di fori per viti | <b>2</b>                               |
| Pressacavo             | <b>M20 (Ø 6 - 12 mm)</b> | Diam. dei fori per viti | <b>5,8 mm</b>                          |
| Lunghezza              | <b>98 mm</b>             | Materiale delle viti    | <b>Acciaio con zincatura galvanica</b> |
|                        |                          | Adatto per gommini      | <b>2 x KT piccolo</b>                  |



|                        |                          |                         |                         |
|------------------------|--------------------------|-------------------------|-------------------------|
| Codice                 | <b>55504.200</b>         | Larghezza               | <b>40,5 mm</b>          |
| EAN                    | <b>4251269337413</b>     | Altezza                 | <b>20 mm</b>            |
| Unità di imballaggio   | <b>5</b>                 | Altezza di montaggio    | <b>119 mm</b>           |
| Per il numero di cavi  | <b>4</b>                 | Apertura                | <b>65 × 24 mm</b>       |
| Max. diametro del cavo | <b>15 mm</b>             | Numero di fori per viti | <b>2</b>                |
| Pressacavo             | <b>M20 (Ø 6 - 12 mm)</b> | Diam. dei fori per viti | <b>5,8 mm</b>           |
| Lunghezza              | <b>98 mm</b>             | Materiale delle viti    | <b>Acciaio inox V2A</b> |
|                        |                          | Adatto per gommini      | <b>2 x KT piccolo</b>   |



|                        |                           |                         |  |
|------------------------|---------------------------|-------------------------|--|
| Codice                 | <b>55505</b>              | Larghezza               | <b>40,5 mm</b>                         |
| EAN                    | <b>4251269337239</b>      | Altezza                 | <b>20 mm</b>                           |
| Unità di imballaggio   | <b>5</b>                  | Altezza di montaggio    | <b>119 mm</b>                          |
| Per il numero di cavi  | <b>4</b>                  | Apertura                | <b>65 × 24 mm</b>                      |
| Max. diametro del cavo | <b>15 mm</b>              | Numero di fori per viti | <b>2</b>                               |
| Pressacavo             | <b>M25 (Ø 13 - 18 mm)</b> | Diam. dei fori per viti | <b>5,8 mm</b>                          |
| Lunghezza              | <b>98 mm</b>              | Materiale delle viti    | <b>Acciaio con zincatura galvanica</b> |
|                        |                           | Adatto per gommini      | <b>2 x KT piccolo</b>                  |



|                        |                           |                         |                         |
|------------------------|---------------------------|-------------------------|-------------------------|
| Codice                 | <b>55505.200</b>          | Larghezza               | <b>40,5 mm</b>          |
| EAN                    | <b>4251269337451</b>      | Altezza                 | <b>20 mm</b>            |
| Unità di imballaggio   | <b>5</b>                  | Altezza di montaggio    | <b>119 mm</b>           |
| Per il numero di cavi  | <b>4</b>                  | Apertura                | <b>65 × 24 mm</b>       |
| Max. diametro del cavo | <b>15 mm</b>              | Numero di fori per viti | <b>2</b>                |
| Pressacavo             | <b>M25 (Ø 13 - 18 mm)</b> | Diam. dei fori per viti | <b>5,8 mm</b>           |
| Lunghezza              | <b>98 mm</b>              | Materiale delle viti    | <b>Acciaio inox V2A</b> |
|                        |                           | Adatto per gommini      | <b>2 x KT piccolo</b>   |

#### MIS Coperchio protettivo



|                      |                      |
|----------------------|----------------------|
| Codice               | <b>55512</b>         |
| EAN                  | <b>4251269337246</b> |
| Unità di imballaggio | <b>5</b>             |

#### Leva di bloccaggio



|                      |                      |
|----------------------|----------------------|
| Codice               | <b>55513</b>         |
| EAN                  | <b>4251269337567</b> |
| Unità di imballaggio | <b>5</b>             |

