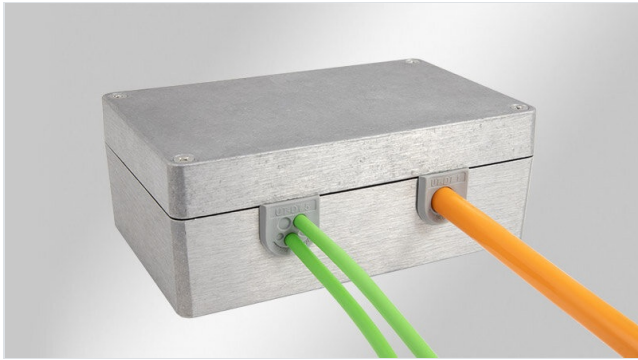


# UT-DT | Joint passe-câble multi membranes en forme de U

pour câbles sans connecteurs, assemblage sans outil / jusqu'à IP54



Le joint membrane UT-DT est utilisé pour acheminer les câbles sans connecteurs. Son utilisation permet d'augmenter la densité de passage des câbles.

Il peut être utilisé partout où l'utilisation des joints passe-câbles UT est possible.

L'épaisseur de paroi du boîtier peut varier de 1,0 à 4,0 mm. Il est utilisé dans des boîtiers en différents matériaux (plastique, métal, aluminium ...)

**En vissant fermement le couvercle sur le boîtier, la pression agit sur le joint et permet, selon les propriétés du boîtier, une étanchéité allant jusqu'à IP54.**

IP54

HL3  
EN 45545-2

ECOLAB  
certified

UV  
ISO 4892-2A

RoHS  
compliant

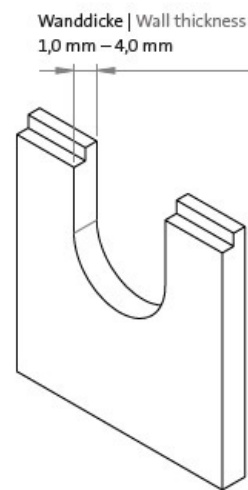
REACH  
COMPLIANCE

Made in  
Germany

## Ausbruch | Cut-out

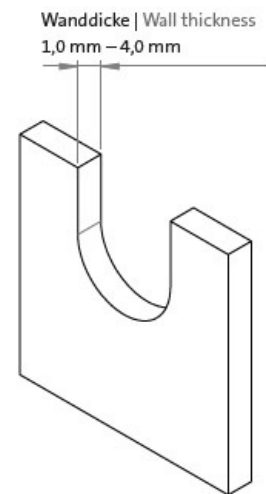
### Gehäuse mit Nut – Federsystem

Housing with tongue and groove system



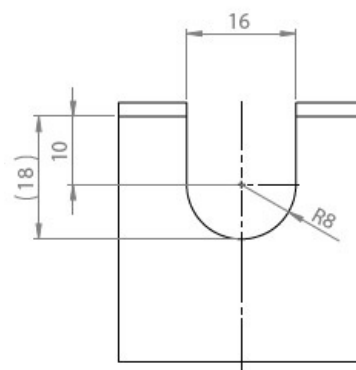
### Gehäuse ohne Nut - Federsystem

Housing without tongue and groove system



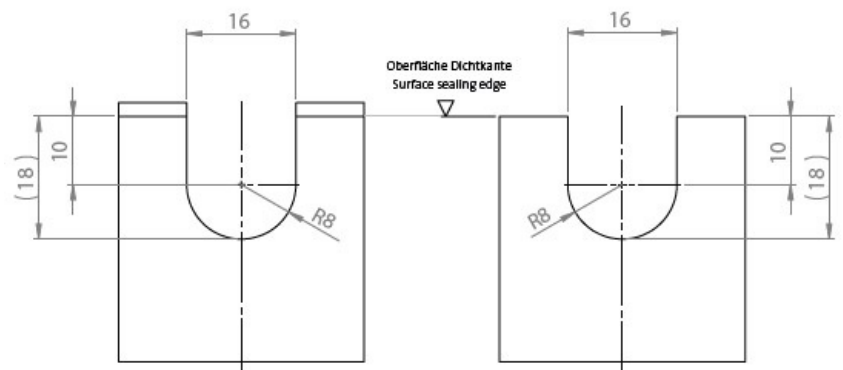
### Ausbruch mit Nut

Cut-out with groove



### Ausbruch ohne Nut

Cut-out without groove



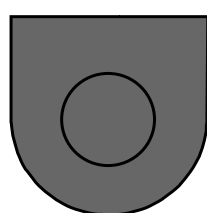
# Spécifications

# Avantages

- 1 joint permet de passer jusqu'à 5 câbles
- Pour paroi de coffrets de 1 à 4 mm d'épaisseur
- Installation facile et sans outil
- Solution économique

<b>Protection IP (EN 60529)</b>	IP54
<b>Matière</b>	Élastomère
<b>Caract. au feu</b>	UL94-V0, auto-extinguible
<b>Température</b>	-40 C° à 100 C°
<b>Propriétés</b>	Résistance aux UV, sans silicone, sans halogènes
<b>Type de fixation</b>	Enclencher

## Types et tailles de produits

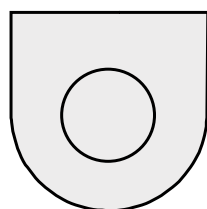


N° de cde  
EAN  
Unité d'emballage  
Pour nombre max. de câbles  
Couleur  
Longueur  
Largeur

**56120**  
**4251269336553**  
**10**  
**1**  
**noir**  
**23,5 mm**  
**23 mm**

Hauteur  
Hauteur de montage  
Pour épais. min. de paroi  
Pour épais. max. de paroi  
Pour diamètres de câble

**11 mm**  
**5 mm**  
**1 mm**  
**4 mm**  
**1 x 1 - 11 mm**

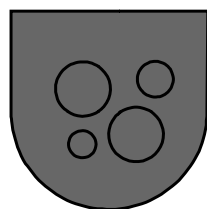


N° de cde  
EAN  
Unité d'emballage  
Pour nombre max. de câbles  
Couleur  
Longueur  
Largeur

**56020**  
**4251269335945**  
**10**  
**1**  
**gris (semblable à RAL 7035)**  
**23,5 mm**  
**23 mm**

Hauteur  
Hauteur de montage  
Pour épais. min. de paroi  
Pour épais. max. de paroi  
Pour diamètres de câble

**11 mm**  
**5 mm**  
**1 mm**  
**4 mm**  
**1 x 1 - 11 mm**

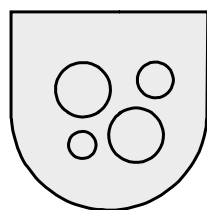


N° de cde  
EAN  
Unité d'emballage  
Pour nombre max. de câbles  
Couleur  
Longueur  
Largeur

**56121**  
**4251269336560**  
**10**  
**4**  
**noir**  
**23,5 mm**  
**23 mm**

Hauteur  
Hauteur de montage  
Pour épais. min. de paroi  
Pour épais. max. de paroi  
Pour diamètres de câble

**11 mm**  
**5 mm**  
**1 mm**  
**4 mm**  
**1 x 1 - 3.2 mm**  
**1 x 1 - 4.2 mm**  
**2 x 1 - 6.4 mm**

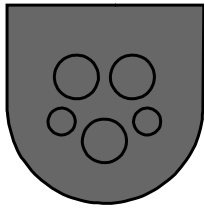


N° de cde  
EAN  
Unité d'emballage  
Pour nombre max. de câbles  
Couleur  
Longueur  
Largeur

**56021**  
**4251269335952**  
**10**  
**4**  
**gris (semblable à RAL 7035)**  
**23,5 mm**  
**23 mm**

Hauteur  
Hauteur de montage  
Pour épais. min. de paroi  
Pour épais. max. de paroi  
Pour diamètres de câble

**11 mm**  
**5 mm**  
**1 mm**  
**4 mm**  
**1 x 1 - 3.2 mm**  
**1 x 1 - 4.2 mm**  
**2 x 1 - 6.4 mm**

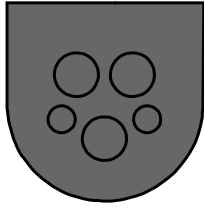


N° de cde  
EAN  
Unité d'emballage  
Pour nombre max. de câbles  
Couleur  
Longueur  
Largeur

**56122**  
**4251269336577**  
**10**  
**5**  
**noir**  
**23,5 mm**  
**23 mm**

Hauteur  
Hauteur de montage  
Pour épais. min. de paroi  
Pour épais. max. de paroi  
Pour diamètres de câble

**11 mm**  
**5 mm**  
**1 mm**  
**4 mm**  
**2 x 1 - 3.2 mm**  
**3 x 1 - 5.2 mm**



N° de cde  
EAN  
Unité d'emballage  
Pour nombre max. de câbles  
Couleur  
Longueur  
Largeur

**56022**  
**4251269335969**  
**10**  
**5**  
**gris (semblable à RAL 7035)**  
**23,5 mm**  
**23 mm**

Hauteur  
Hauteur de montage  
Pour épais. min. de paroi  
Pour épais. max. de paroi  
Pour diamètres de câble

**11 mm**  
**5 mm**  
**1 mm**  
**4 mm**  
**2 x 1 - 3.2 mm**  
**3 x 1 - 5.2 mm**

**icotek**<sup>®</sup>  
smart cable management