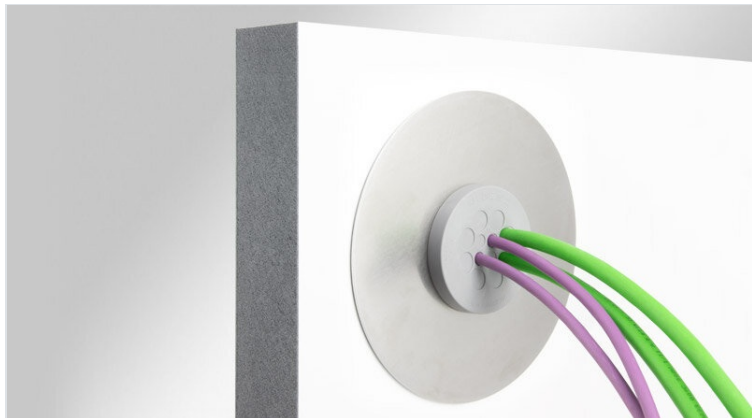


AB-M | Panel de cubierta

para prolongadores de rosca, pasacables y prensaestopas, M32 / M50 / M63



RoHS
compliant

REACH
COMPLIANCE

Made in
Germany

Las perforadoras de corona con diámetros a partir de 80 mm se utilizan muy a menudo para realizar aberturas en paredes de salas blancas, cámaras frigoríficas edificios, etc. Para poder utilizar el prolongador de rosca o los pasacables metricos, se utilizan las placas de cubierta AB-M. Cubren el orificio grande y lo reducen al tamaño requerido. También garantizan un acabado limpio.

Las placas de cubierta tienen un diámetro exterior de 150 mm y un agujero central de 32,5 mm, 50,5 mm o 63,5 mm para alojar la extensión de la rosca. Están fabricados en acero inoxidable de 2 mm y están biselados en el radio exterior para para crear una transición perfecta con la pared.

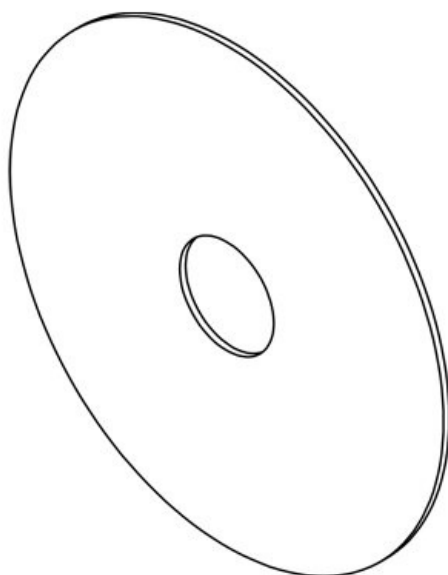
Especificaciones

Material	Acero inoxidable
Combustibilidad	
Opciones de montaje	Montaje adhesivo

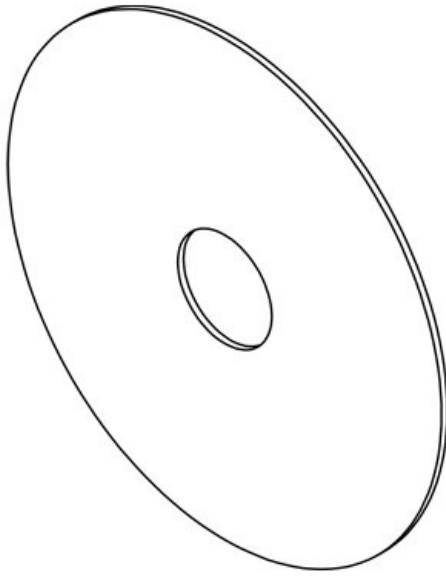
Ventajas y beneficios

- Reducción de taladros grandes al tamaño requerido en el recorte
- Adecuado para TE-M32, TE-M50 y TE-M63
- Para un acabado limpio en el recorte
- Perfecta transición a la pared gracias al bisel en el borde exterior
- Instalación con silicona o adhesivo de montaje (sin agujeros de fijación por razones de higiene)

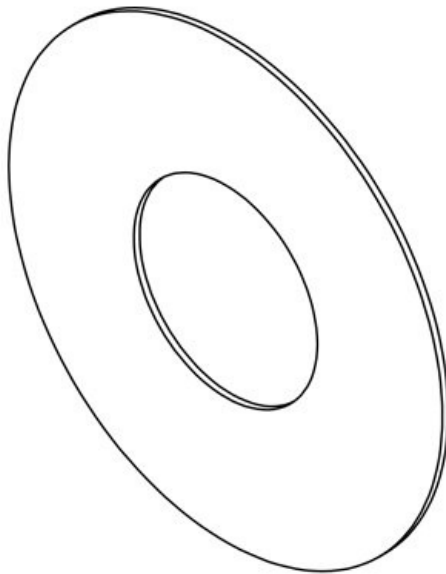
Tipos y tamaños de productos



Ref.	52350
EAN	4251269335
	532
Unidad de embalaje	1
Diámetro externo	150 mm
Altura de montaje	2 mm
Recorte métrico	M32
Recorte circular	32,5 mm



Ref. **52351**
EAN **4251269335**
549
Unidad de embalaje **1**
Diámetro externo **150 mm**
Altura de montaje **2 mm**
Recorte métrico **M50**
Recorte circular **50,5 mm**



Ref. **52352**
EAN **4251269335**
556
Unidad de embalaje **1**
Diámetro externo **150 mm**
Altura de montaje **2 mm**
Recorte métrico **M63**
Recorte circular **63,5 mm**