



IP54

UL
1977

ECOLAB
certified

IP55

UL
ECBT2

HL3
EN 45545-2

IP64

IEC
61984

RoHS
compliant

IP65

IK04

REACH
COMPLIANCE

UL TYPE
12

CE

Made in
Germany

UL
C US
In progress

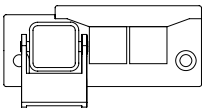
UV
ISO 4892-2A

Specifikace

Stupeň krytí IP (EN 60529)	IP54, IP55, IP64, IP65
UL Type (UL 50E)	UL Type 12
Materiál	Polyamid
Třída hořlavosti	
Teplota	-40 C° až 120 C°
Vlastnosti	odolnost proti vibracím, UV stabilní, bez halogenu, bez silikonu, antikorozi (V2A verze)

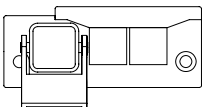
Výhody

Typy a velikosti výrobků



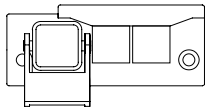
Obj.č.	55500
EAN	4251269337185
Bal.	5
Pro počet kabelů	4
Max. průměr kabelu	15 mm
Cable gland	M20 (Ø 6 - 12 mm)
Délka	98 mm

Šířka	40,5 mm
Výška	20 mm
Instalační výška	119 mm
Velikost výřezu	65 × 24 mm
Počet otvorů	2
Průměr otvorů pro šrouby	5,8 mm
Materiál šroubů	Pozinkovaná ocel
Vhodné pro vložky	2 x KT malé

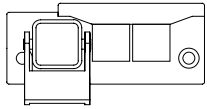


Obj.č.	55500.200
EAN	4251269337253
Bal.	5
Pro počet kabelů	4
Max. průměr kabelu	15 mm
Cable gland	M20 (Ø 6 - 12 mm)
Délka	98 mm

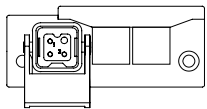
Šířka	40,5 mm
Výška	20 mm
Instalační výška	119 mm
Velikost výřezu	65 × 24 mm
Počet otvorů	2
Průměr otvorů pro šrouby	5,8 mm
Materiál šroubů	Nerezová ocel (V2A)
Vhodné pro vložky	2 x KT malé



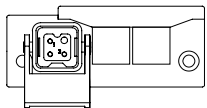
Obj.č.	55501	Šířka	40,5 mm
EAN	4251269337192	Výška	20 mm
Bal.	5	Instalační výška	119 mm
Pro počet kabelů	4	Velikost výřezu	65 × 24 mm
Max. průměr kabelu	15 mm	Počet otvorů	2
Cable gland	M25 (Ø 13 - 18 mm)	Průměr otvorů pro šrouby	5,8 mm
Délka	98 mm	Materiál šroubů	Pozinkovaná ocel
		Vhodné pro vložky	2 x KT malé



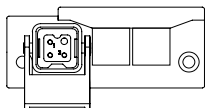
Obj.č.	55501.200	Šířka	40,5 mm
EAN	4251269337291	Výška	20 mm
Bal.	5	Instalační výška	119 mm
Pro počet kabelů	4	Velikost výřezu	65 × 24 mm
Max. průměr kabelu	15 mm	Počet otvorů	2
Cable gland	M25 (Ø 13 - 18 mm)	Průměr otvorů pro šrouby	5,8 mm
Délka	98 mm	Materiál šroubů	Nerezová ocel (V2A)
		Vhodné pro vložky	2 x KT malé



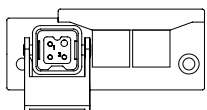
Obj.č.	55502	Šířka	40,5 mm
EAN	4251269337208	Výška	20 mm
Bal.	5	Instalační výška	119 mm
Pro počet kabelů	4	Velikost výřezu	65 × 24 mm
Max. průměr kabelu	15 mm	Počet otvorů	2
Cable gland	M20 (Ø 6 - 12 mm)	Průměr otvorů pro šrouby	5,8 mm
Délka	98 mm	Materiál šroubů	Pozinkovaná ocel
		Vhodné pro vložky	2 x KT malé



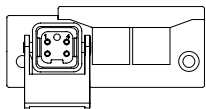
Obj.č.	55502.200	Šířka	40,5 mm
EAN	4251269337338	Výška	20 mm
Bal.	5	Instalační výška	119 mm
Pro počet kabelů	4	Velikost výřezu	65 × 24 mm
Max. průměr kabelu	15 mm	Počet otvorů	2
Cable gland	M20 (Ø 6 - 12 mm)	Průměr otvorů pro šrouby	5,8 mm
Délka	98 mm	Materiál šroubů	Nerezová ocel (V2A)
		Vhodné pro vložky	2 x KT malé



Obj.č.	55503	Šířka	40,5 mm
EAN	4251269337215	Výška	20 mm
Bal.	5	Instalační výška	119 mm
Pro počet kabelů	4	Velikost výřezu	65 × 24 mm
Max. průměr kabelu	15 mm	Počet otvorů	2
Cable gland	M25 (Ø 13 - 18 mm)	Průměr otvorů pro šrouby	5,8 mm
Délka	98 mm	Materiál šroubů	Pozinkovaná ocel
		Vhodné pro vložky	2 x KT malé

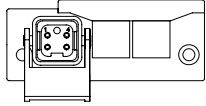


Obj.č.	55503.200	Šířka	40,5 mm
EAN	4251269337376	Výška	20 mm
Bal.	5	Instalační výška	119 mm
Pro počet kabelů	4	Velikost výřezu	65 × 24 mm
Max. průměr kabelu	15 mm	Počet otvorů	2
Cable gland	M25 (Ø 13 - 18 mm)	Průměr otvorů pro šrouby	5,8 mm
Délka	98 mm	Materiál šroubů	Nerezová ocel (V2A)
		Vhodné pro vložky	2 x KT malé



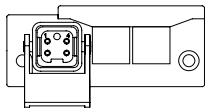
Obj.č. **55504**
EAN **4251269337222**
Bal. **5**
Pro počet kabelů **4**
Max. průměr kabelu **15 mm**
Cable gland **M20 (Ø 6 - 12 mm)**
Délka **98 mm**

Šířka **40,5 mm**
Výška **20 mm**
Instalační výška **119 mm**
Velikost výřezu **65 × 24 mm**
Počet otvorů **2**
Průměr otvorů pro šrouby **5,8 mm**
Materiál šroubů **Pozinkovaná ocel**
Vhodné pro vložky **2 x KT malé**



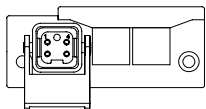
Obj.č. **55504.200**
EAN **4251269337413**
Bal. **5**
Pro počet kabelů **4**
Max. průměr kabelu **15 mm**
Cable gland **M20 (Ø 6 - 12 mm)**
Délka **98 mm**

Šířka **40,5 mm**
Výška **20 mm**
Instalační výška **119 mm**
Velikost výřezu **65 × 24 mm**
Počet otvorů **2**
Průměr otvorů pro šrouby **5,8 mm**
Materiál šroubů **Nerezová ocel (V2A)**
Vhodné pro vložky **2 x KT malé**



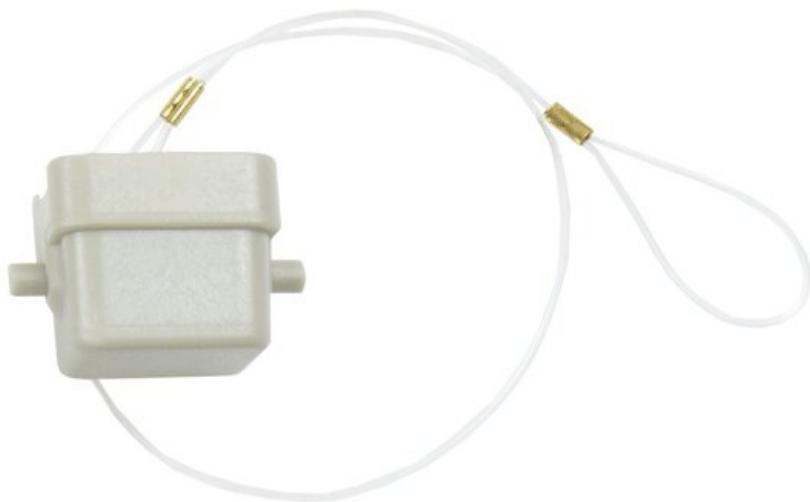
Obj.č. **55505**
EAN **4251269337239**
Bal. **5**
Pro počet kabelů **4**
Max. průměr kabelu **15 mm**
Cable gland **M25 (Ø 13 - 18 mm)**
Délka **98 mm**

Šířka **40,5 mm**
Výška **20 mm**
Instalační výška **119 mm**
Velikost výřezu **65 × 24 mm**
Počet otvorů **2**
Průměr otvorů pro šrouby **5,8 mm**
Materiál šroubů **Pozinkovaná ocel**
Vhodné pro vložky **2 x KT malé**



Obj.č. **55505.200**
EAN **4251269337451**
Bal. **5**
Pro počet kabelů **4**
Max. průměr kabelu **15 mm**
Cable gland **M25 (Ø 13 - 18 mm)**
Délka **98 mm**

Šířka **40,5 mm**
Výška **20 mm**
Instalační výška **119 mm**
Velikost výřezu **65 × 24 mm**
Počet otvorů **2**
Průměr otvorů pro šrouby **5,8 mm**
Materiál šroubů **Nerezová ocel (V2A)**
Vhodné pro vložky **2 x KT malé**



Obj.č. **55512**
EAN **4251269337**
246
Bal. **5**

Obj.č.

EAN

Bal.

55513

4251269337

567

5



icotek[®]
smart cable management